

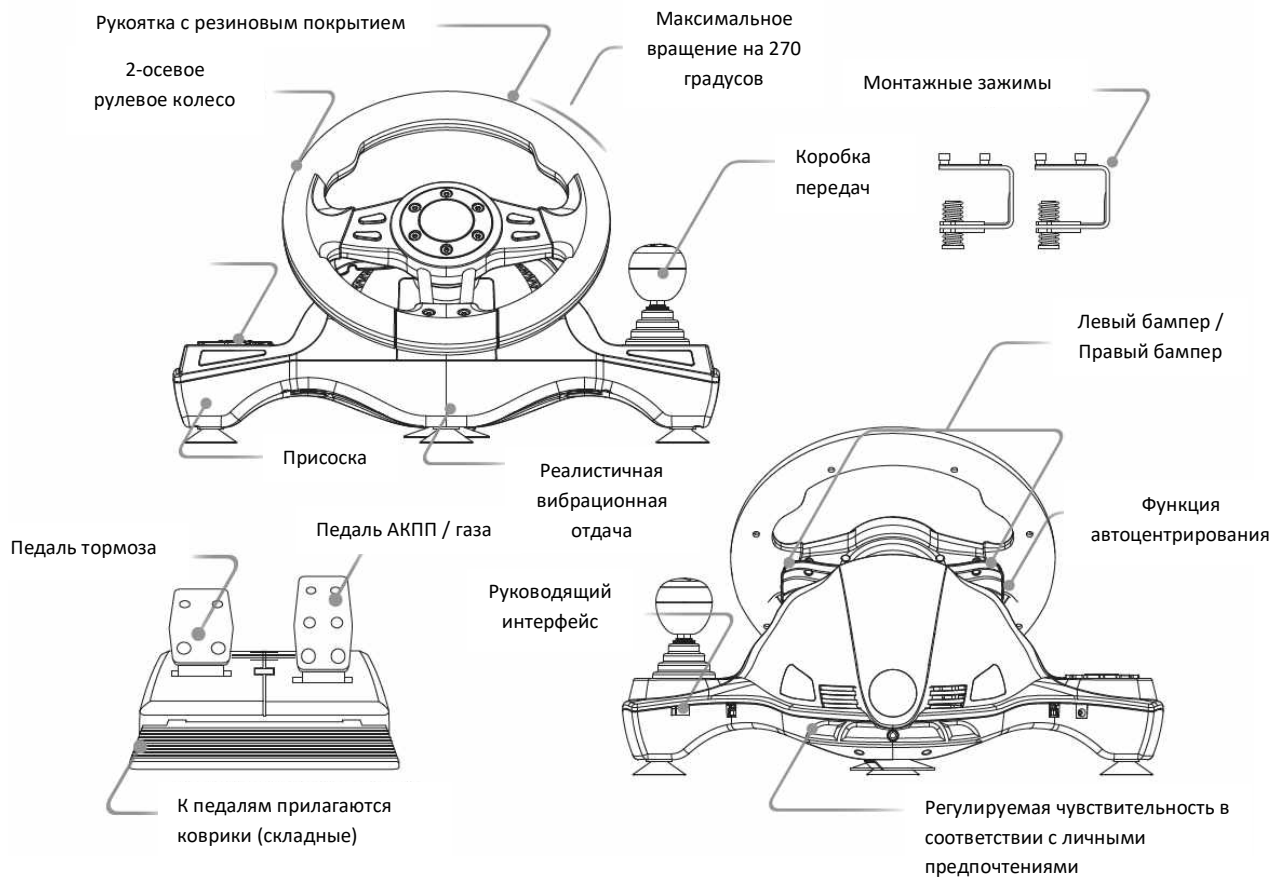


WH2304V

FORCE WHEEL

РЕАЛИСТИЧНЫЕ ГОНКИ В ЛУЧШЕМ ВИДЕ

РУКОВОДСТВО ПОЛЬЗОВАТЕЛЯ

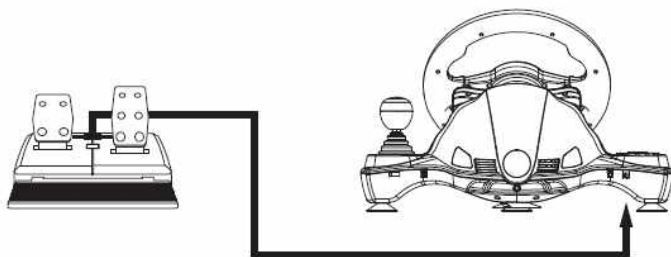


ТИП	PS3	PS4	(X-INPUT) устройства серии XBOX	ПК	SWITCH
Кнопки действий	×	×	A	2	B
	○	○	B	3	A
	□	□	X	1	Y
	△	△	Y	4	X
	R1	R1	RB	6	R
	L1	L1	LB	5	L
	R2	R2	RT	8	ZR
	L2	L2	LT	7	ZL
	R2	R2	SR	12	R3
L2	L2	SL	11	L3	
Крестовина	ВВЕРХ	ВВЕРХ	ВВЕРХ	ВВЕРХ	ВВЕРХ
	ВНИЗ	ВНИЗ	ВНИЗ	ВНИЗ	ВНИЗ
	НАПРАВО	НАПРАВО	НАПРАВО	НАПРАВО	НАПРАВО
	НАЛЕВО	НАЛЕВО	НАЛЕВО	НАЛЕВО	НАЛЕВО
Оptionальные кнопки	СТАРТ	ОПЦИИ	МЕНЮ	10	+
	ВЫБОР	ПОДЕЛИТЬСЯ	ПРОСМОТР	9	-
Направление	LX	LX	←/→	←/→	LX
Левый переключатель	□	L2	LT	1	B
Правый переключатель	×	R2	RT	2	Y
Левая педаль	□	L2	LT	1	B

Правая педаль	✕	R2	RT	2	Y
Кнопка mode (Режим)	Режим	Режим	X-Guide	13	Режим
Передача	△	△	Y	4	X

КРАТКОЕ РУКОВОДСТВО - ПОДКЛЮЧЕНИЕ К PLAYSTATION®4

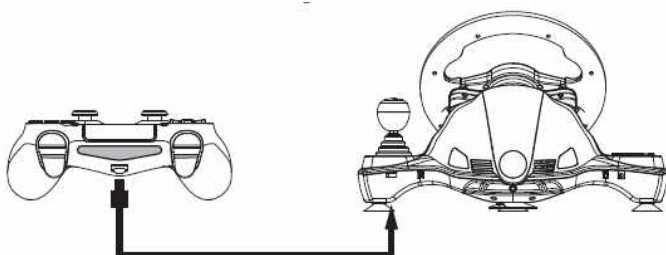
1. Подключите блок педалейк соответствующему разъему рулевого колеса.



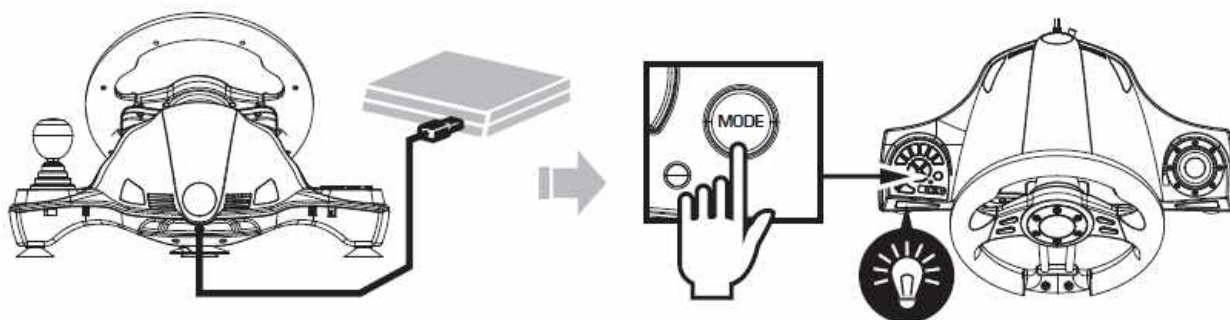
2. Выключите DS4 (синий светодиод горит, значит, DS4 подключён к PS4), затем нажимайте кнопку PS, пока синий светодиод не погаснет. Когда синий светодиод не горит, это означает, что DS4 выключен.



3. Подключите геймпад DS4 к рулевому колесу (разъем находится на задней стороне руля, см. изображение ниже).

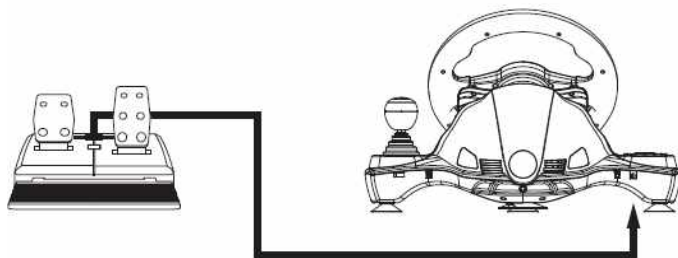


4. Присоедините руль с помощью разъема USB к PS4. Нажмите кнопку «MODE» для подключения, когда горит красный светодиод.



КРАТКОЕ РУКОВОДСТВО - ПОДКЛЮЧЕНИЕ К XBOX ONE® и XSX/XSS

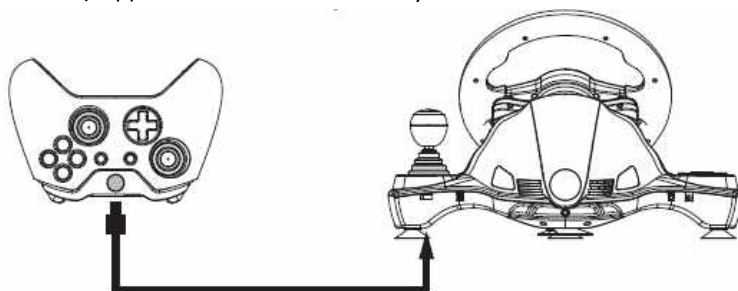
1. Подключите блок педалейк соответствующему разъему рулевого колеса.



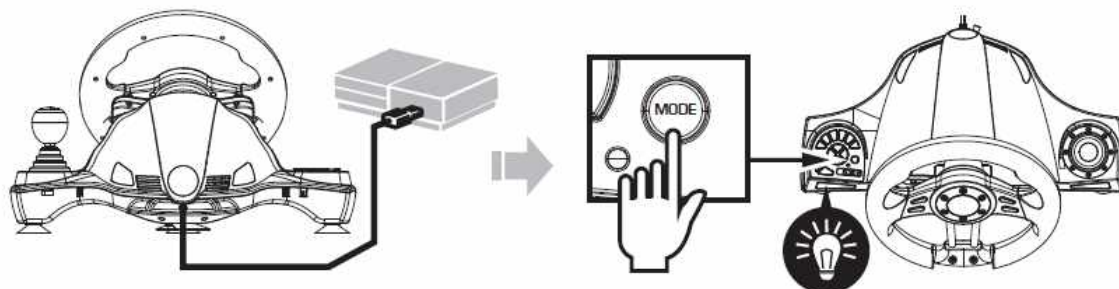
2. Выключите контроллер XB (горящий индикатор означает, что контроллер XB подключён к консоли Xbox), затем нажмите и удерживайте кнопку X, пока синий светодиод не погаснет. (Когда синий светодиод не горит, это означает, что контроллер XB выключен!)



3. Подключите оригинальный контроллер XBOX ONE™ или XBOX Series X/S с помощью кабеля USB и вставьте кабель в рулевое колесо для управления (контроллер XBOX ONE™ или XBOX Series X/S должен быть выключен).

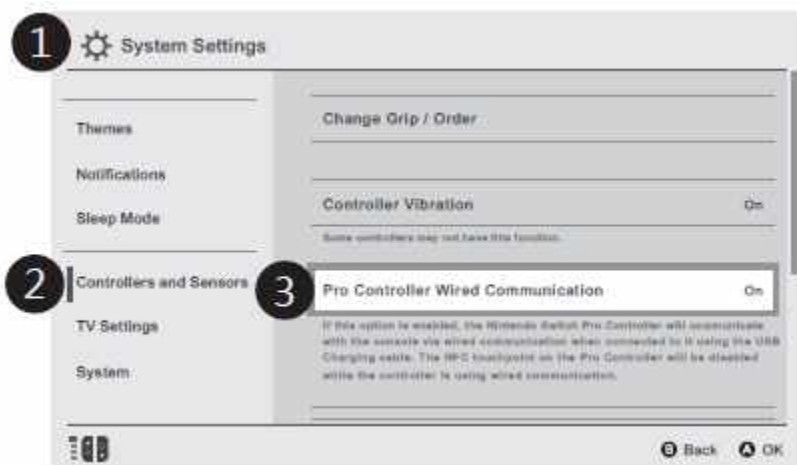


4. Подключите руль с помощью разъема USB к PS4. Нажмите кнопку «MODE» для подключения, когда горит красный светодиод.



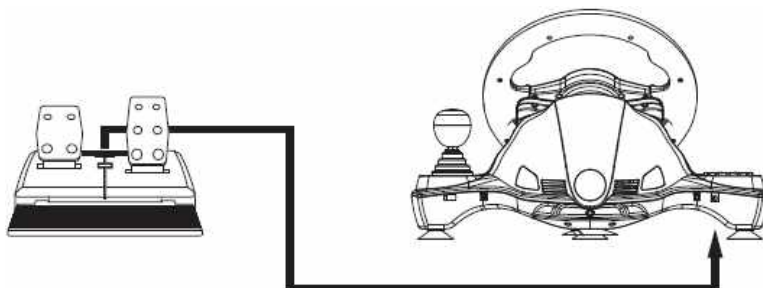
КРАТКОЕ РУКОВОДСТВО - ПОДКЛЮЧЕНИЕ К NINTENDO® SWITCH™

1. Если вы раньше не использовали оригинальный «SwitchProController», используйте «JoyCon» для выполнения следующих настроек, чтобы включить функцию проводного соединения с контроллером.

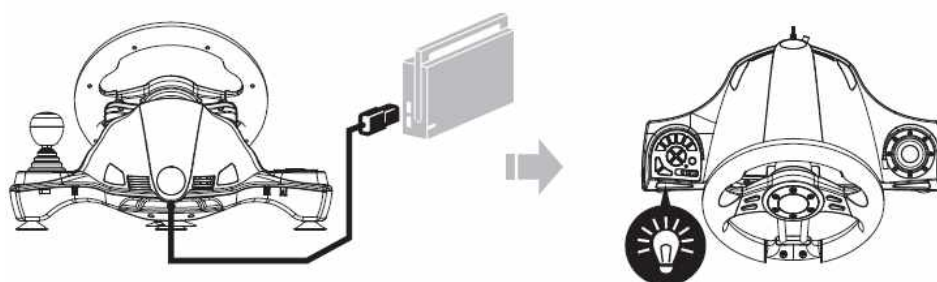


- 1 – Системные настройки
- 2 – Контроллеры и датчики
- 3 – «ВКЛ-ВЫКЛ» проводного соединения с «ProController»

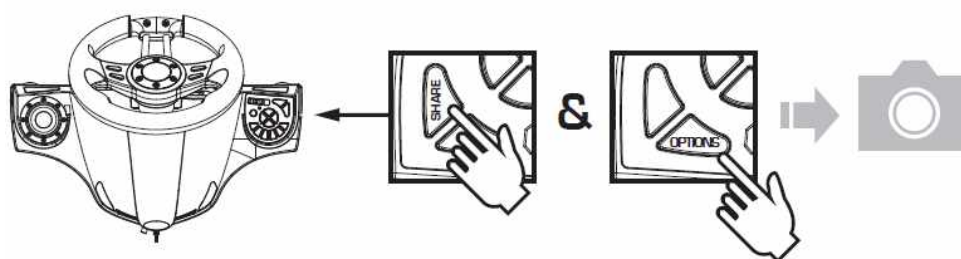
2. Подключите блок педалей соответствующему разъему рулевого колеса.



3. Вставьте USB-разъем на рулевом колесе в USB-порт консоли SWITCH. Красный светодиод на руле горит, он готов к работе!



4. Для скриншота одновременно нажмите кнопки «SHARE» и «OPTIONS».



РУКОВОДСТВО ПОЛЬЗОВАТЕЛЯ:

Проводной руль FLASHFIRE FORCE WHEEL разработан для устройств PS3, PS4, ПК, XBOX ONE, XBOX360 и SWITCH. Он совместим с различными играми для PS3, PS4, ПК и XBOXONE. Встроенные двигатели могут работать в разных режимах вибрации в зависимости от игровых ситуаций (игры должны поддерживать вибрацию). Форма руля имеет эргономичный дизайн с имитацией гоночного рулевого колеса, что может помочь снизить утомляемость при длительном использовании. Это делает управление игрой более аутентичным, оперативным и приятным, а также совместимым с различными играми, управляемыми рулевым колесом.

ФУНКЦИИ:

- Поддерживает Windows XP/7/8/10.
- Поддерживает версии PS3®/PS4®/XBOX ONE™/XBOX XSX/XSS/Switch™ для США, Японии и Европы.
- Четыре светодиода для отображения рабочего режима.
- Кнопка MODE соответствует функциям кнопки MODE на PS3®/PS4®/XBOX™/XBOX XSX/XSS/Switch™.
- 2 оси, клавиша со стрелкой и 12 кнопок действий.
- 8 самоопределяемых кнопок редактирования: левое крыло, правое крыло, ускоритель, тормоз, (L3/11/SL), (R3/12/SR), рычаг переключения передач (-/+).
- 6 больших прочных и присосок.
- Ножные педали в комплекте.
- Вращение руля на 270°.
- Встроенный электродвигатель отклонения может выполнять настоящую вибрацию вождения.
- Чувствительность рулевого колеса можно выбрать между 3 настройками, чтобы соответствовать различным стилям вождения.
- Педаль оснащена пружиной в качестве системы замедления ускорения и обеспечивает более реалистичное вождение.
- Требуется оригинальный контроллер для управления при использовании на PS4® или XBOX ONE™.

ОПИСАНИЕ ФУНКЦИЙ:

ОСОБЕННОСТИ ПРОГРАММИРОВАНИЯ:

1. Кнопки программирования:

1. Кнопки программирования включают: □ /1/X/, O/3/B, △/4/Y, X/2/A, L1/5/LB, L2/7/LT, R1/6/RB, R2/8/RT.
2. Назначаемые кнопки программирования включают: левый бампер (□/1/LT), правый бампер (X/2/RT), педаль акселератора (X/2/RT), педаль тормоза (□/1/LT), L3/11/SL, R3/12/SR, коробка передач (L2/7/LB, R2/8/RB).

2. Способы программирования

1. Нажмите и удерживайте SHARE/9/VIEW + OPTIONS/10/MENU в течение 3 секунд, пока не загорится зелёный светодиод.
2. Нажимайте назначаемую кнопку, пока не замигает зелёный светодиод.
3. Нажмите назначаемую кнопку. Когда зелёный светодиод погаснет, назначение кнопки завершено.

3. Удалить программирование одной кнопки

1. Нажмите и удерживайте SHARE/9/VIEW + OPTIONS/10/MENU в течение 3 секунд, пока не загорится зелёный светодиод.
2. Нажмите назначаемую кнопку, зелёный светодиодный индикатор начнёт мигать.
3. Нажмите назначаемую кнопку ещё раз. Когда зелёный светодиод погаснет, одиночное программирование завершено.

4. Удалить программирование всех кнопок

1. Нажмите и удерживайте SHARE / 9 / VIEW + OPTIONS / 10 / MENU в течение 3 секунд, пока не загорится зелёный светодиод.
2. Нажмите и удерживайте OPTIONS / 10 / MENU в течение 4 секунд, пока не погаснет зелёный светодиод. Все назначаемые кнопки вернуться к функциям по умолчанию.

5. Установить педаль как ось Y

1. Нажмите и удерживайте SHARE / 9 / VIEW + OPTIONS / 10 / MENU в течение 3 секунд, пока не загорится зелёный светодиод.
2. Нажмите левую кнопку крестовины. Когда зелёный светодиод погаснет, настройка прошла успешно.

6. Установить левый/правый бампер в качестве оси Y

1. Нажмите и удерживайте SHARE / 9 / VIEW + OPTIONS / 10 / MENU в течение 3 секунд, пока не загорится зелёный светодиод.
2. Нажмите правую кнопку крестовины. Когда зелёный светодиод погаснет, настройка прошла успешно.

7. Снять настройку левого/правого бампера или педали в качестве оси Y

1. Нажмите и удерживайте SHARE / 9 / VIEW + OPTIONS / 10 / MENU в течение 3 секунд, пока не загорится зелёный светодиод.
2. Нажмите левый / правый бампер или педаль, установленную в качестве оси Y. Зелёный светодиод мигает.
3. Нажмите левый / правый бампер или педаль, которая была установлена как ось Y, ещё раз. Когда зелёный светодиод погаснет, настройка удалена.

<Примечание: все настройки удаляются при отключении питания рулевого колеса. >

ЧУВСТВИТЕЛЬНОСТЬ РУЛЯ

1. Настройки чувствительности руля.

1. Есть три уровня чувствительности: Высокая, Средняя, Низкая.
 2. Используйте трехступенчатый переключатель.
- 2. 3-ступенчатая чувствительность (LO MID HI)**

ПРЕДСТАВЛЕНИЕ ПЛАТФОРМ

1. PS3®

1. Вставьте основной разъем рулевого колеса в порт USB PS3® и подключите разъем педали к интерфейсу рулевого колеса. Включите PS3®.
2. Когда PS3® подключён, он автоматически назначает канал рулевому колесу. Индикатор соответствующего канала горит постоянно.
3. Вы можете использовать PS3® для игры или настройки параметров с помощью функций PS3® после подключения.
4. Во время работы PS3® нажмите кнопку MODE на рулевом колесе, чтобы войти в интерфейс настройки XBM, или нажмите и удерживайте её, чтобы войти во все интерфейсы настройки.

4. ПК

Руль поддерживает режимы X-INPUT и Directinput в режиме ПК. Настройка по умолчанию - X-INPUT. Нажмите и удерживайте кнопку MODE в течение 2 секунд, чтобы замигал красный светодиодный индикатор для переключения в режим Directinput.

5 - 1. Установка

1. Войдите в систему WINDOWS XP / 7/8/10. Вставьте диск и дважды нажмите SETUP, затем установите драйвер в соответствии с подсказками системы. Вставьте USB-штекер рулевого колеса в компьютер → Запуск → Панель управления → Оборудование и принтер → Щёлкните правой кнопкой мыши на оборудовании → Настройка контроллера → Свойство.

5 - 2. Тестирование устройства

1. Войдите в режим тестирования работы кнопок и осей.
2. Оси можно регулировать через интерфейс калибровки.
3. Войдите в интерфейс вибрации, чтобы проверить оси и педали (левую и правую).

5 - 3. Выгрузка программы

1. Запуск → Панель управления → Приложение и функции.
2. Найдите имя программы, которую нужно удалить, в окне «Выгрузить или изменить приложение». Нажмите «Удалить» и действуйте в соответствии с запросом на выгрузку.

УСТРАНЕНИЕ ПРОБЛЕМ:

1. Если светодиодный индикатор не горит, выньте и вставьте разъем руля или проверьте, нормально ли работает контроллер.
2. Если не реагирует руль или экран, возможно, устройство зависло; пожалуйста, перезагрузите устройство и выньте и вставьте разъем руля.
3. Если руль не работает должным образом во время игры, выньте и вставьте разъем руля.
4. Контроллер приставки должен быть выключен при подключении устройств, чтобы предотвратить сбой соединения между контроллером и рулем.

ПРИМЕЧАНИЕ:

1. Перед началом работы внимательно прочтите это Руководство пользователя;
2. Не трясите устройство и не роняйте его;
3. Не разбирайте, не устанавливайте и не ремонтируйте изделие самостоятельно;
4. Не храните устройство в местах с повышенной влажностью, температурой или паром;
5. Дети должны использовать изделие под руководством взрослых;
6. Обратитесь к своему поставщику или производителю, если у вас есть какие-либо вопросы или предложения.